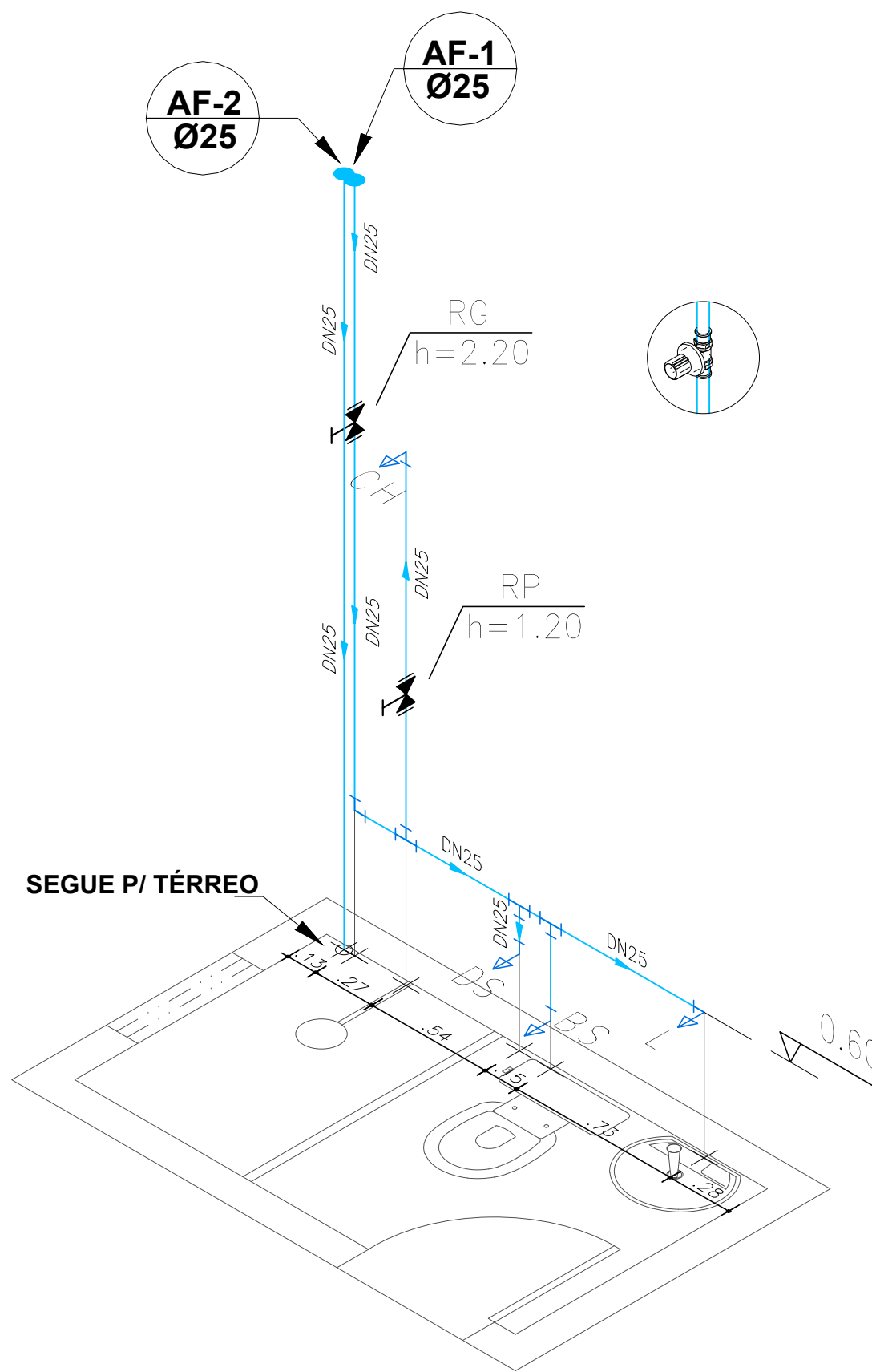
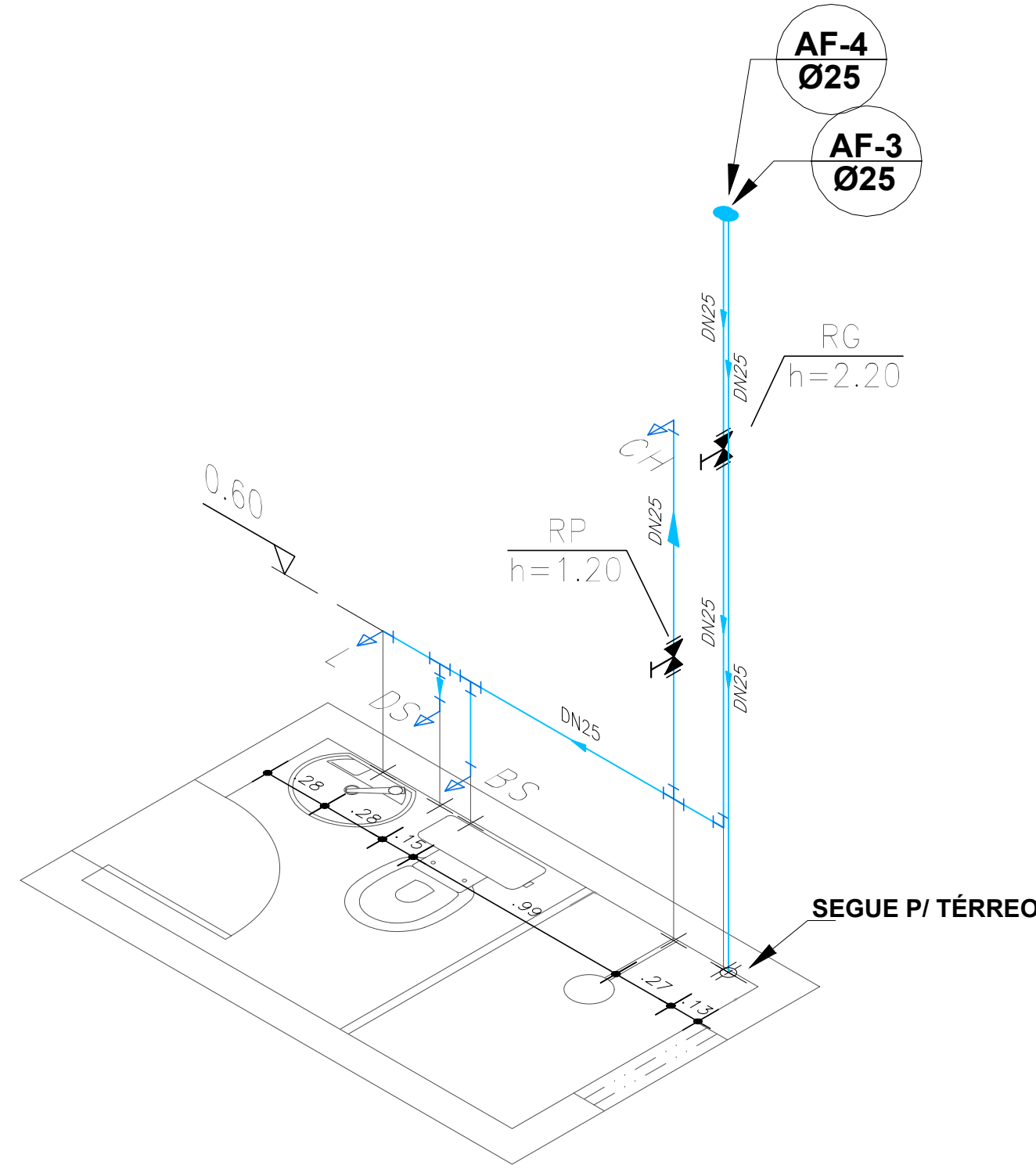


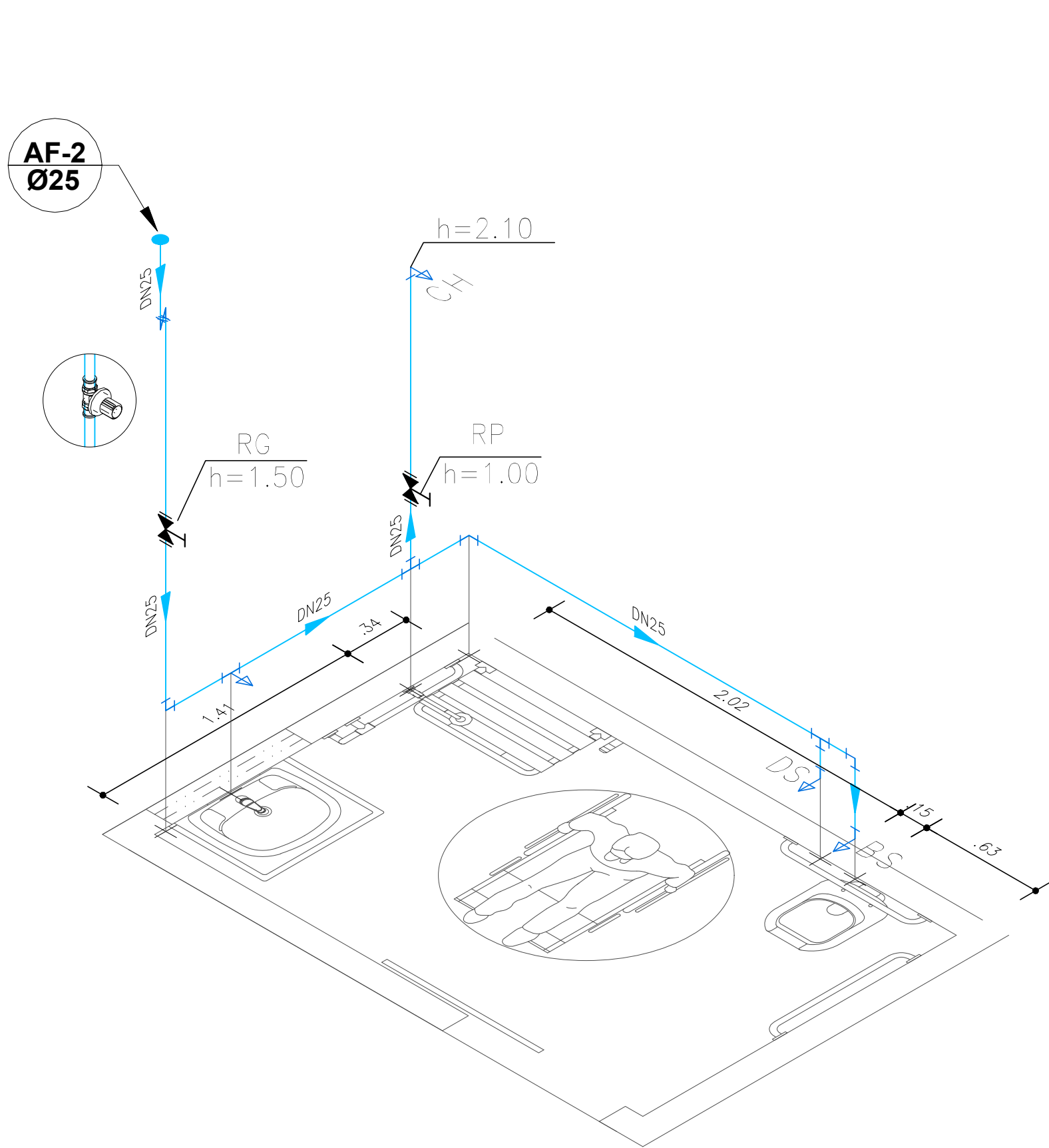
Isométrico – Área de Serviço e Cozinha – Pav. Superior
ESCALA: 1–25



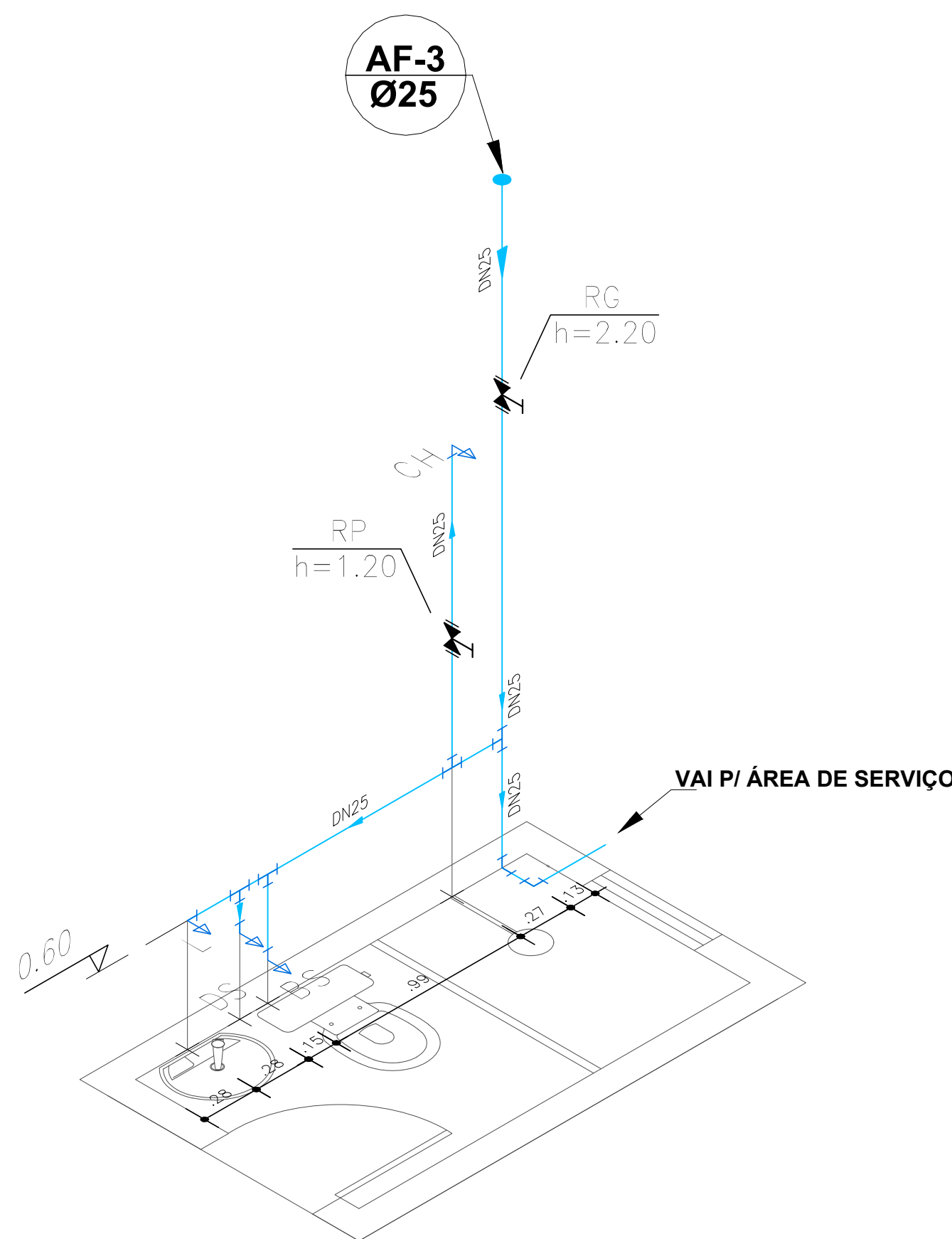
Isométrico – Banheiro Suíte – Pav. Superior
ESCALA: 1–25



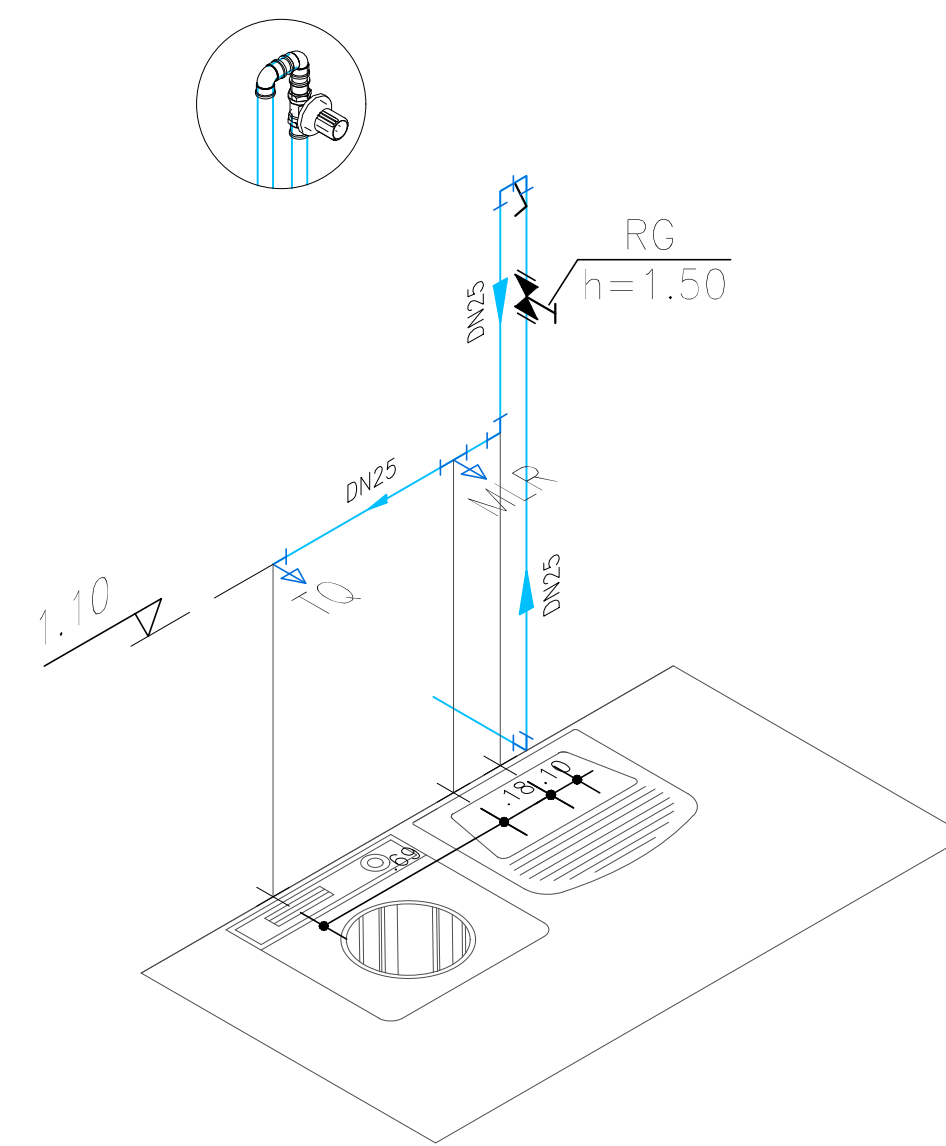
Isométrico – Banheiro Social – Pav. Superior
ESCALA: 1–25



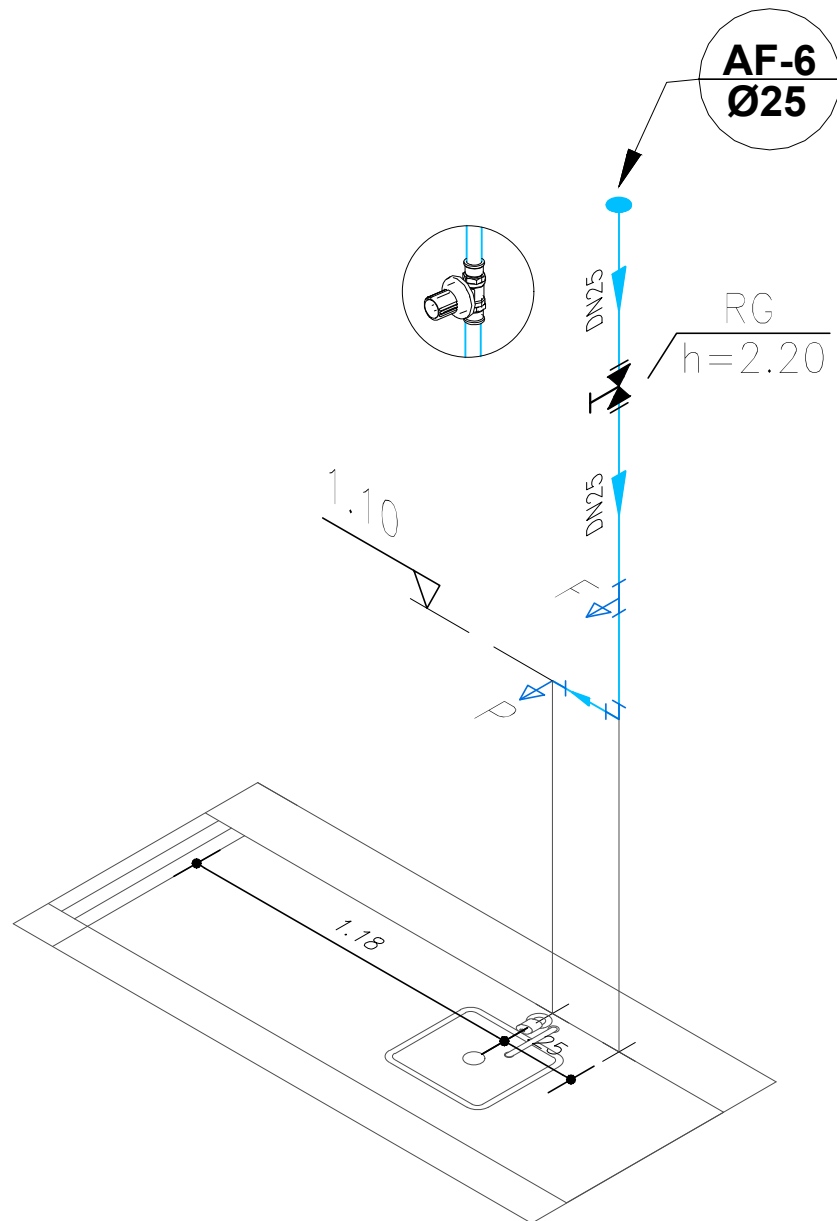
Isométrico – Banheiro Suíte – Pav. Térreo
ESCALA: 1–25



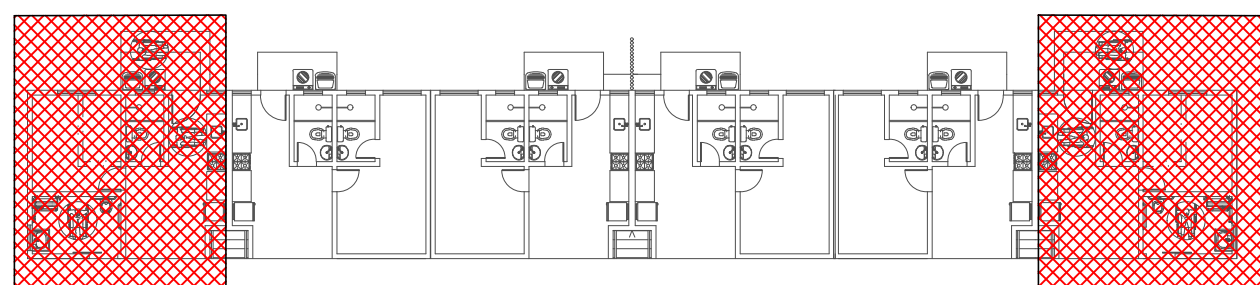
Isométrico – Banheiro Social – Pav. Térreo
ESCALA: 1–25



Isométrico – Área de Serviço – Pav. Térreo
ESCALA: 1–25



Isométrico – Cozinha – Pav. Térreo
ESCALA: 1–25



REVISÃO	MODIFICAÇÕES	DATA	DESENHO	PROJETO	APPROVAÇÃO
00	EMISSÃO INICIAL	27/01/2022	ANA LUIZ V. TAVARES	ANA LUIZ V. TAVARES	RAFAEL FL.
01	ALTERAÇÃO NO ESGOTO E ÁGUA PLUVIAL	17/09/2022	LUZ RIVALLI	LUZ RIVALLI	RAFAEL FL.
02	REVISÃO DO PLANO DE INSTALAÇÃO DE ÁGUA FRIA	06/05/2022	EMILIO M.G.	EMILIO M.G.	RAFAEL FL.
03	CORREÇÃO DA POSIÇÃO DAS DUCHAS	03/02/2023	EMILIO M.G.	EMILIO M.G.	RAFAEL FL.
04	ALTERAÇÃO DA POSIÇÃO DA TUBAGEM DE PROTEÇÃO	08/02/2023	EMILIO M.G.	EMILIO M.G.	RAFAEL FL.

	DONA OLÍVIA UNIVERSIDADE INSTALAÇÕES HIDROSSANITÁRIAS ÁGUA FRIA - BLOCO PNE ISOMÉTRICOS			
	Nº DA FOLHA	REVISÃO	DATA	ESCALA
	04/05	05	MAIO/2023	1 : 25
LOCALIZAÇÃO: AV. PROJETADA, 1160 - FAZENDA CANDEIAS I - BARRIO UNIVERSIDADE - VITÓRIA DA CONQUISTA - BA				
RESPONSÁVEL TÉCNICO: PEDRO DAVILA, RZO ANALJO - ENGR. CIVIL - CREA 1510 BA				
REVISÃO: 05 - ALTERAÇÃO DA POSIÇÃO DAS DUCHAS				
DESENHO: ANA LUIZ V. TAVARES				
APPROVAÇÃO: RAFAEL FL.				
DONAUI-INSTHIDRO-PNE-PE-04-R05				